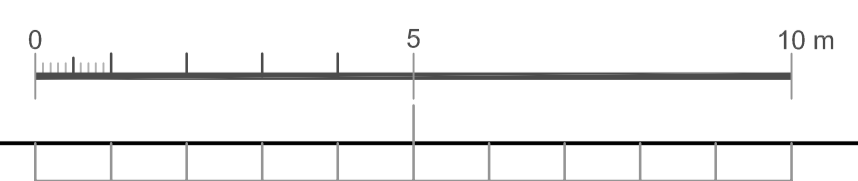
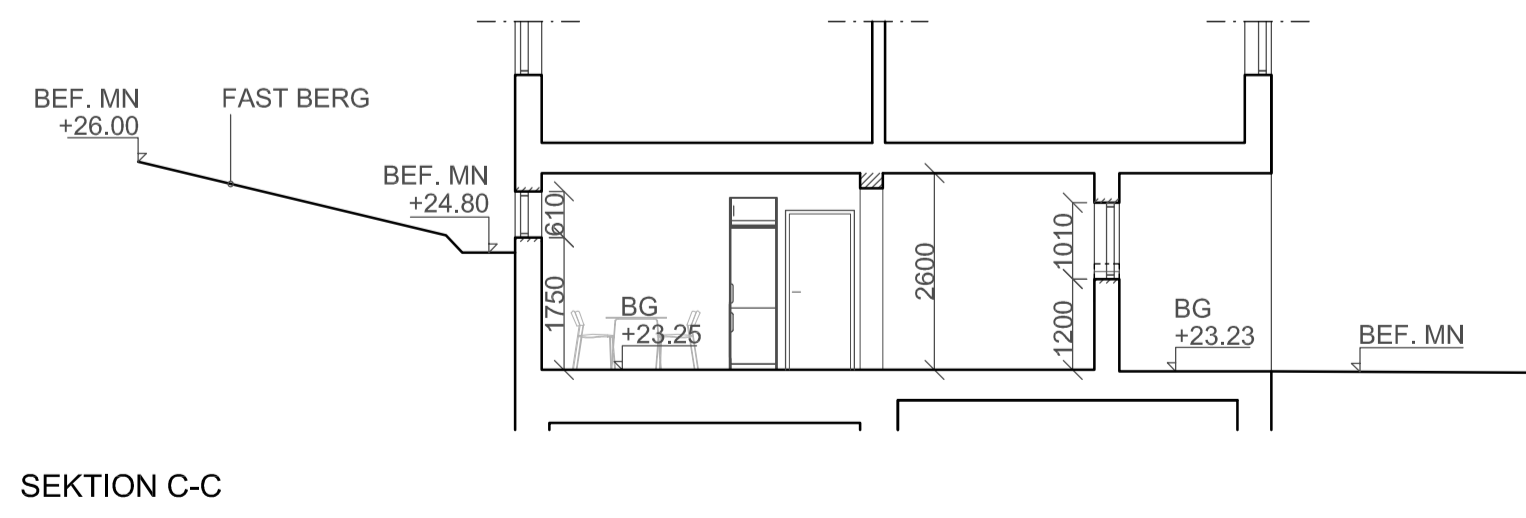
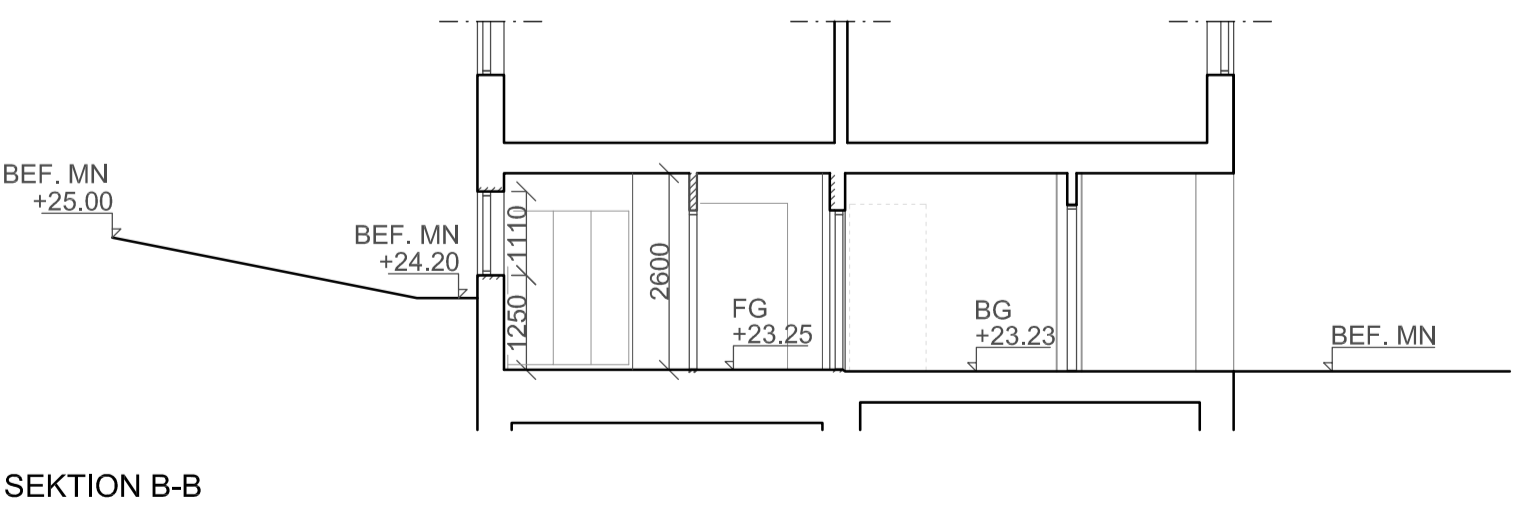
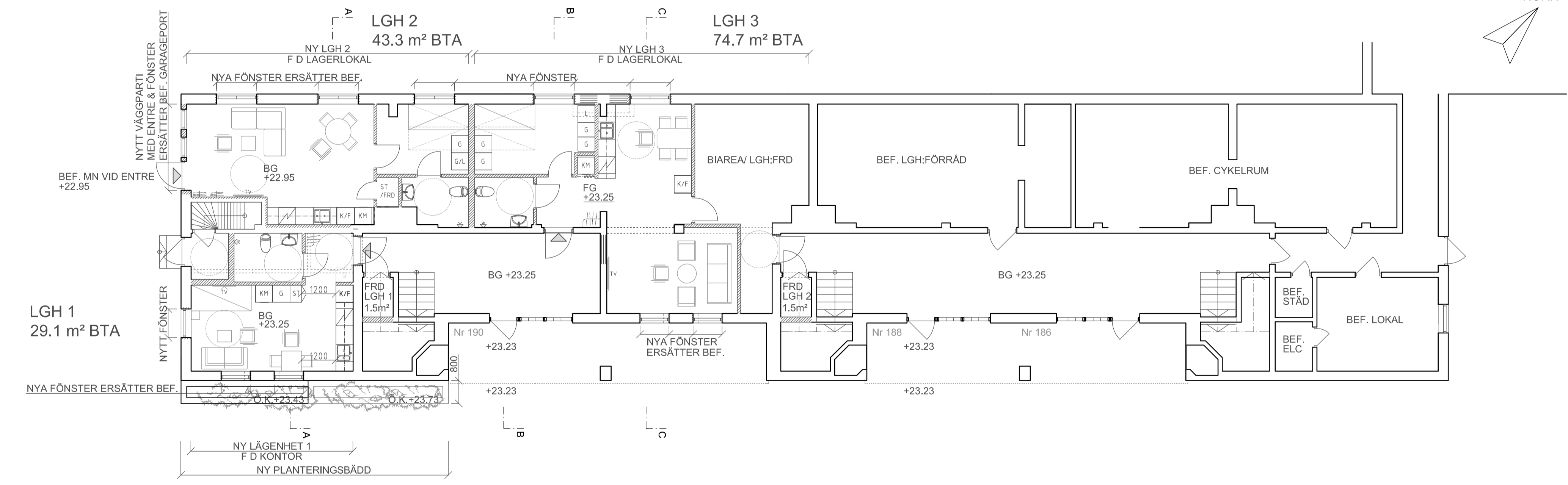


- FÖRKLARINGAR**
- BG = BEFINTLIG GOLVHÖJD
 - FG = FÄRDIG GOLVHÖJD
 - NYBYGGNADSDDEL
 - BYGGNADSDDEL RIVS
 - IGENSATT BYGGNADSDDEL
 - VÄNDRADIE RULLSTOL, DIAM. 1300 mm

- TRE NYA LÄGENHETER:**
- LGH 1
BRA/BOA: 24.5 m²
BIA: LGH.FRD 1.5 m²
 - LGH 2
BRA: 37.8 m²
BOA: 33.0 m²
BIA: LGH.FRD 1.5 m²
 - LGH 3
BRA: 56.0 m²
BOA: 36.3 m²
BIA: INKL. LGH.FRD 19.7 m²
- LÄGENHETERNA UPPFÖRS I TOMSTÄLLDA LOKALER



| KOMPLETTERING | | DNR 2020-06456-575 | | |
|--|-----|---|-------|----------|
| BET | ANT | ÄNDRINGEN AVSER | DATUM | SSN |
| Katharina Hast tel: 070-4518895 e-mail: katharina@hwark.se | | BYGGLOVSHANDLING KUNGSÖRNEN 1, STOCKHOLM STAD ÄNDRAD ANVÄNDNING & FASADÄNDRING | | |
| RITAD/KONSTR AV K. HAST DRÖT/DATUM 2021-02-05 | | UPPDRAGNR SITUATIONSPLAN, KÄLLARPLAN & SEKTIONER SKALA 1:400/ 1:100 (A1) | | |
| | | RITNINGNUMMER A-4.0.0-101 | | ÄNDR BET |